

Zleceniodawca:

VB Leasing S.A.
Strzegomska 42b
53-611 Wrocław

Firma rzeczoznawcza:

Nefris Sp. z o.o.
Nefris Sp. z o.o.
85-451 Bydgoszcz



OPINIA TECHNICZNA

Zadanie: Ocena stanu technicznego i określenie wartości rynkowej pojazdu

DANE IDENTYFIKACYJNE POJAZDU

Dane: [C] IV-2024

Rodzaj pojazdu:	Ci gnik samochodowy	VIN:	XL RTE H 4 3 0 0 G 2 3 2 7 9 5
Marka:	DAF	Nr rejestracyjny:	WGM61703
Model pojazdu:	XF 480 MR`18 E6 21.0t	Nr Info-Ekspert:	214-02364
Wersja:	FT Super Space Cab	Rok produkcji:	2019

Wskazanie drogomierza	863000 km
Data pierwszej rejestracji	2019/04/08
Data wykonania badania technicznego	2025/03/08
Rodzaj zabudowy	ci gnik siodłowy z kabiną długą
Rodzaj kabiny	wielkopojemna (odchylana)
Dop. masa całkowita	18000 kg*
Liczba osi / Rodzaj napędu / Skrzynia biegów	2 / 4x2 / automatyczna
Zawieszenie osi przedniej / tylnej / Rozstaw osi	resory / poduszki / 3800 mm
Jednostka napędowa	z zapłonem samoczynnym
Pojemność / Moc silnika	12902 ccm / 355kW (483KM)
Doładowanie	Turbosp. z chłodn. powietrza
Liczba cylindrów / Układ cylindrów	6 / rz dowy
Norma spalin	E6
Data oględzin	2024/03/28
Miejsce oględzin	ul. Słomczyn 70, 05-600 Grójec

WYPOSA ENIE STANDARDOWE

L.p.	Nazwa elementu wyposażenia	L.p.	Nazwa elementu wyposażenia
1	ABS - system zapobiegający blokowaniu kół	13	Przygotowanie do montażu radia
2	Dach regulowany elektrycznie	14	Szyby przyciemniane
3	+Dodatkowy zbiornik paliwa	15	Szyby regulowane elektrycznie
4	Drzwi prawe otwierane przyciskiem na desce rozdzielczej	16	wiatła p/mgienne przednie
5	Fotel kierowcy zawieszony pneumatycznie	17	Tachograf elektroniczny
6	Immobilizer	18	Tempomat
7	Kabina zawieszona mechanicznie	19	Wspomaganie układu kierowniczego
8	Klimatyzacja	20	Wywietlacz wielofunkcyjny
9	Leanka dolna	21	Zamek centralny
10	Leanka górna	22	+Zawieszenie tylne pneumatyczne
11	Nagrzewnica powietrza kabiny	23	Zderzak stalowy
12	Ogrzewanie niezależne		

L.p. Nazwa pakietu / elementu pakietu wyposażenia standardowego

- Lusterka zewnętrzne podgrzewane i regulowane elektrycznie
Lusterka zewnętrzne regulowane elektrycznie
Lusterka zewnętrzne podgrzewane elektrycznie

WYPOSA ENIE DODATKOWE

L.p. Nazwa elementu wyposażenia

- +Fotel kierowcy podgrzewany
- +Lodówka
- +Radio pionier
- +Zwalniacz

OPIS ZAMONTOWANEGO W POJE DZIE OGUMIENIA

Koło	Marka, typ	Bieżnik [mm]	Zużycie [%]
Przednie lewe:	*Dunlop 385/65 R22,5	10,9	38
Przednie prawe:	*Dunlop 385/65 R22,5	8,1	56
Tylne LZ:	*Michelin 315/70 R22,5	2,9	91
Tylne LW:	*Michelin 315/70 R22,5	3,0	91
Tylne PZ:	*Michelin 315/70 R22,5	2,4	95
Tylne PW:	*Michelin 315/70 R22,5	1,9	98

KOREKTY WARTO CI POJAZDU

KOREKTA ZA PIERWSZĄ REJESTRACJĄ

(-)

Korekta uwzględnia wpływ daty pierwszej rejestracji pojazdu (pierwszego dopuszczenia do ruchu po zakupieniu pojazdu nowego) na jego wartość. Przyjmuje się, że pojazd bazowy został zarejestrowany po raz pierwszy 2019/05/15. Pojazd wyceniany został zarejestrowany 1 miesiąc wcześniej, zatem jego okres eksploatacji jest dłuższy od okresu eksploatacji pojazdu bazowego i stąd wynika ujemna korekta wartości.

KOREKTA ZA WYPOSA ENIE

(+)

Wyposażenie pojazdu powoduje powiększenie wartości pojazdu, gdy jest wyposażeniem ponadstandardowym oraz jest sprawne, czyli zdolne do spełnienia swojej funkcji. Wielkość korekty wartości bazowej, zwanej z wyposażeniem dodatkowym pojazdu została określona na podstawie udziału tego wyposażenia w wartości standardowo wyposażonego nowego pojazdu z uwzględnieniem amortyzacji pojazdu i zwąkszonej amortyzacji jego wyposażenia.

KOREKTA ZA PRZEBIEG

(-)

Korekta uwzględnia wpływ przebiegu pojazdu na jego wartość. Wartość bazowa (skorygowana o wpływ pierwszej rejestracji) została określona dla przebiegu normalnego 660 000 km. Zweryfikowany przebieg wycenianego pojazdu jest większy od normalnego o 203 000 km. Powoduje to zastosowanie korekty wartości w wysokości -16,57%.

KOREKTY RÓŻNE:

Stan utrzymania i dbałość o pojazd

(-)

Stan utrzymania i dbałość o pojazd mogą mieć wpływ na wartość rynkową pojazdu w przypadku, gdy stan wycenianego pojazdu istotnie odbiega od dobrego, odpowiedniego dla danego okresu eksploatacji i przebiegu. Stwierdzony ponadprzeciętnie dobry stan widoczny o wyjątkowej dbałości o pojazd może stanowić podstawą korekty dodatniej wartości, stan gorszy od typowego dobrego - podstawą do korekty ujemnej.

Regionalna sytuacja rynkowa	(-)
Sprzedaż w warunkach wymuszonych	(-)
KOREKTY RÓŻNE RAZEM	(-)
KOREKTA ZA OGUMIENIE	(-)

Korekta uwzględnia wpływ stanu ogumienia na wartość pojazdu. Zużycie poszczególnych opon zostało określone z uwzględnieniem zmierzonej wysokości ich bieżnika. Punktem odniesienia jest ogumienie o zużyciu 50%.

OPIS STANU TECHNICZNEGO ZESPOŁÓW POJAZDU

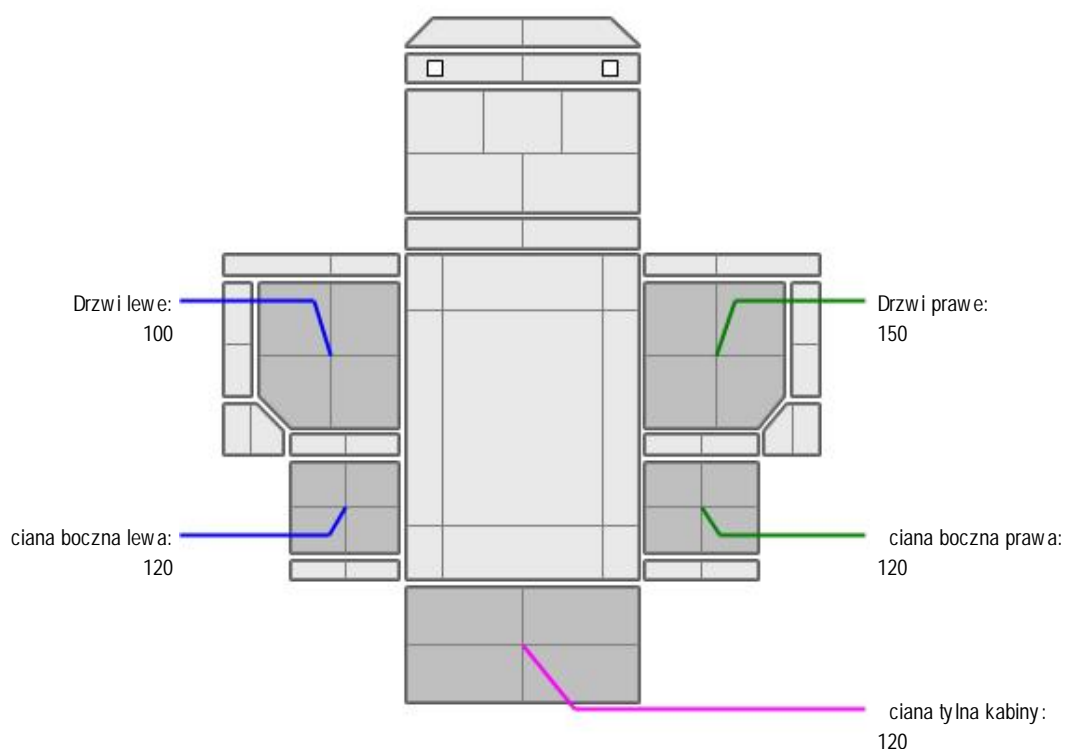


KABINA KIEROWCY - Szkielet i poszycia zewnętrzne

Drzwi PL odpryski
Drzwi PP wgniecenia,



KABINA KIEROWCY – Opis powłoki lakierowej



L.p.	Nazwa elementu	L / P	Grubość powłoki [µm]	Opis
1	Drzwi	L	100	
2	ciana boczna	L	120	
3	Drzwi	P	150	
4	ciana boczna	P	120	
5	ciana tylna kabiny		120	

**WYPOSA ENIE ZEWN TRZNE**

Odpryski na policzkach PL i PP oraz masce,
Lusterko L i P odpryski,
Osłona mi dzy osiowa lewa p kni ta
Nadkole TL i TP rysy
Osłona mi dzy osiowa prawa ubytki
Szyba czołowa p ni ta

**KABINA KIEROWCY – Wyposa enie wewn trzne**

Fotel PL przepalony, wytarty
Kierownica wytarta
Fotel PP przepalony
Plamy na materacach
Urwana obudowa hamulca r cznegi
Rysy na desce i bocznych

JAZDA KONTROLNA

Brak zastrze e do jazdy próbnej

DOKUMENTY I KOMPLETACJA POJAZDU

1	Kluczyki (ilo sztuk)	2
2	Dowód rejestracyjny	TAK

Zastrze enia ograniczaj ce

- Wycena została ustalona na dzie sporz dzenia
- Niniejsze opracowanie nie mo e by wykorzystywane do adnego innego celu ni okre lony na wst pie.
- Rzeczoznawca nie bierze na siebie odpowiedzialno ci za wady ukryte (prawne i fizyczne) oraz ewentualne skutki wynikaj ce z dalszego u ytkowania przedmiotu wyceny, a tak e za skutki wykorzystania samej wyceny.
- Rzeczoznawca nie ponosi tak e odpowiedzialno ci za ewentualne wady wyceny powstałe w wyniku zało enia, e informacje uzyskane w trakcie ogl dzin, s zgodnie z prawd .
- Niniejsza wycena warto ci nie jest ekspertyz stanu technicznego i za tak nie mo e by uznawana
- Ocen sporz dzono bezstronnie, zgodnie z najlepsz wiedz i sumieniem rzeczoznawcy.

Dokument wystawiony elektronicznie, wa ny bez podpisu

DOKUMENTACJA FOTOGRAFICZNA



Fot. nr 1



Fot. nr 2



Fot. nr 3



Fot. nr 4



Fot. nr 5



Fot. nr 6



Fot. nr 7



Fot. nr 8



Fot. nr 9



Fot. nr 10



Fot. nr 11



Fot. nr 12



Fot. nr 13



Fot. nr 14



Fot. nr 15



Fot. nr 16



Fot. nr 17



Fot. nr 18



Fot. nr 19



Fot. nr 20



Fot. nr 21



Fot. nr 22



Fot. nr 23



Fot. nr 24



Fot. nr 25



Fot. nr 26



Fot. nr 27



Fot. nr 28



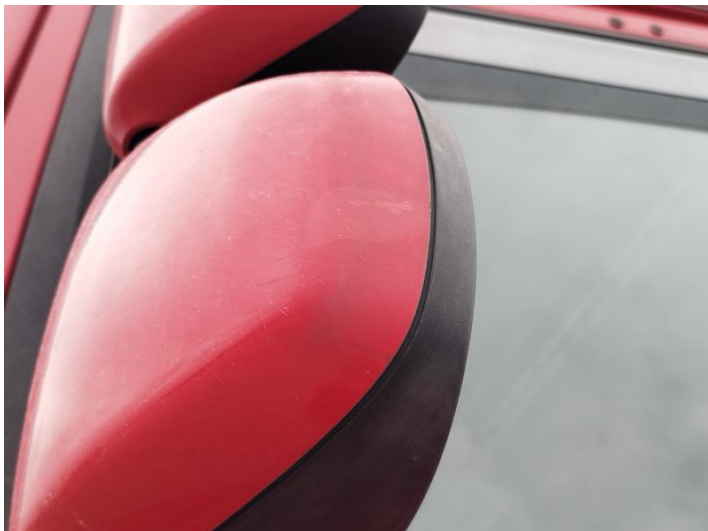
Fot. nr 29



Fot. nr 30



Fot. nr 31



Fot. nr 32



Fot. nr 33



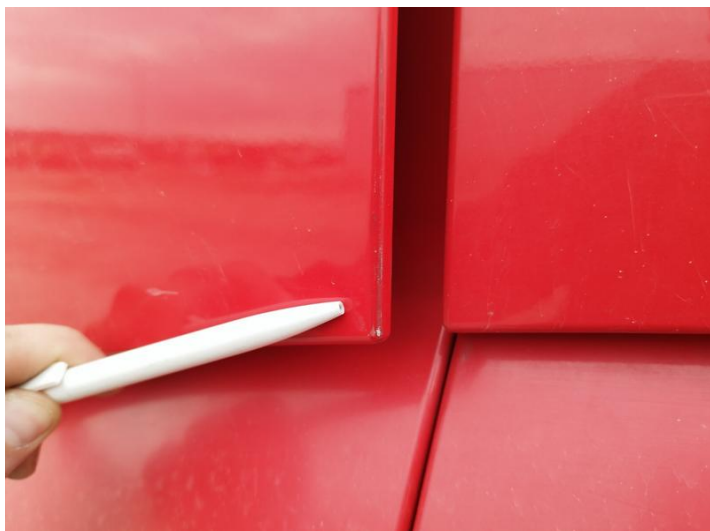
Fot. nr 34



Fot. nr 35



Fot. nr 36



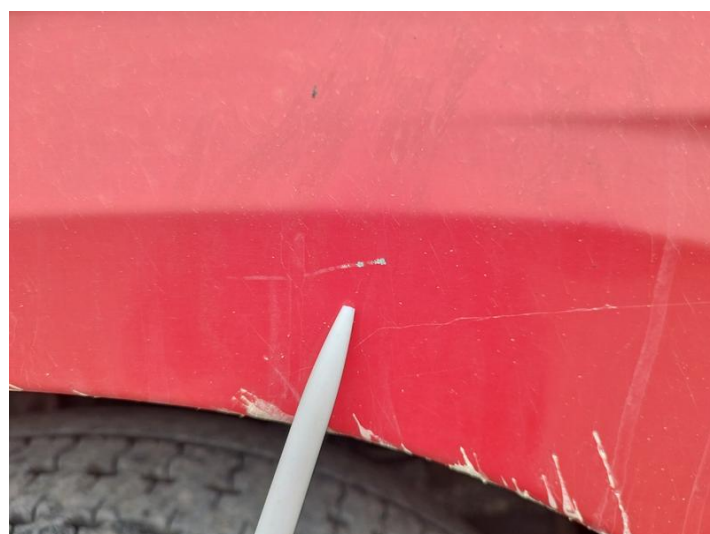
Fot. nr 37



Fot. nr 38



Fot. nr 39



Fot. nr 40



Fot. nr 41



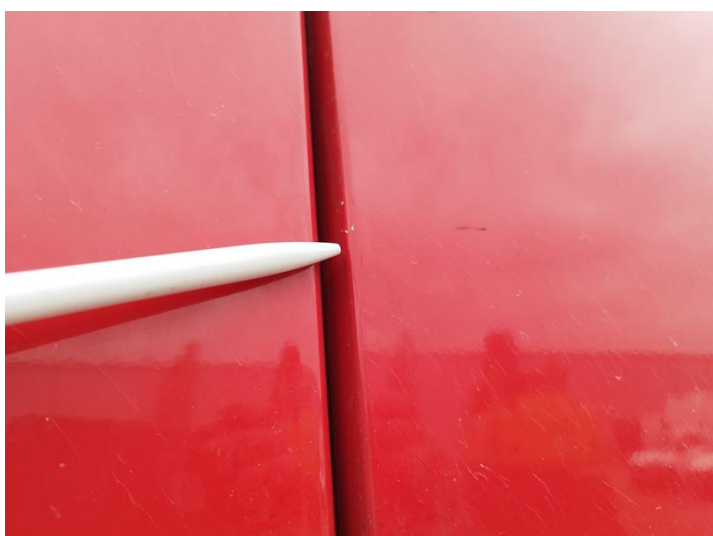
Fot. nr 42



Fot. nr 43



Fot. nr 44



Fot. nr 45



Fot. nr 46



Fot. nr 47



Fot. nr 48



Fot. nr 49



Fot. nr 50



Fot. nr 51



Fot. nr 52



Fot. nr 53



Fot. nr 54



Fot. nr 55



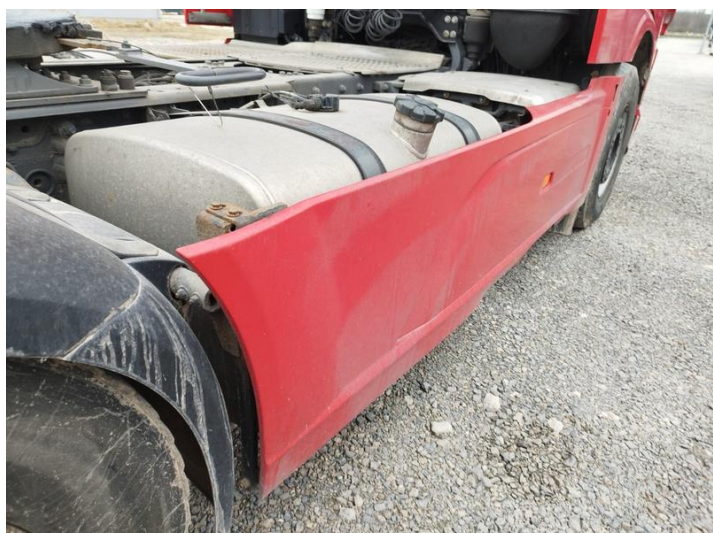
Fot. nr 56



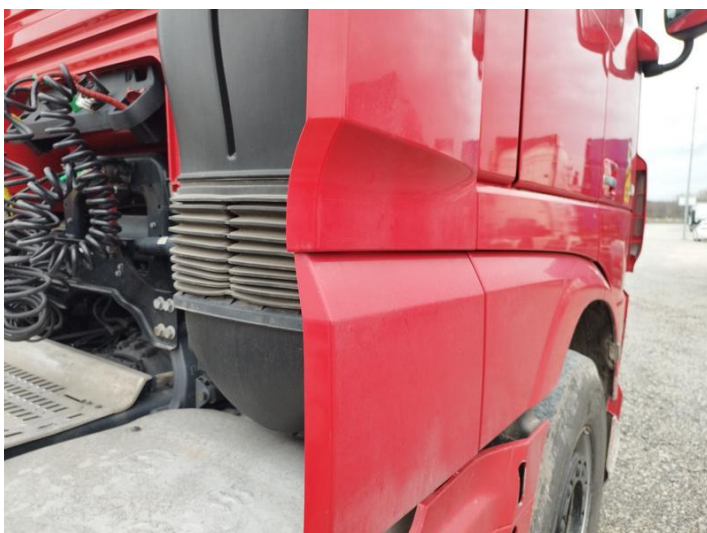
Fot. nr 57



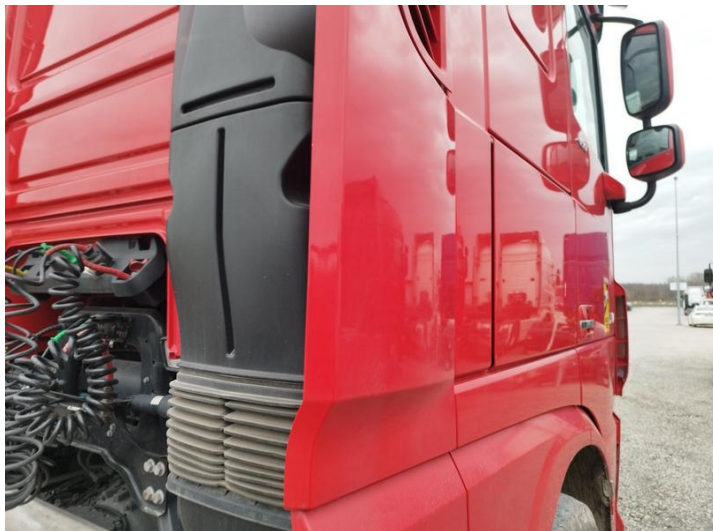
Fot. nr 58



Fot. nr 59



Fot. nr 60



Fot. nr 61



Fot. nr 62



Fot. nr 63



Fot. nr 64



Fot. nr 65



Fot. nr 66



Fot. nr 67



Fot. nr 68



Fot. nr 69



Fot. nr 70



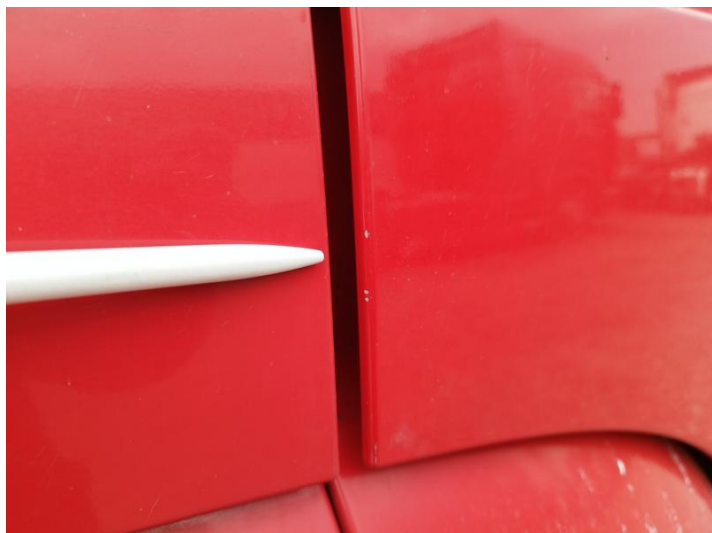
Fot. nr 71



Fot. nr 72



Fot. nr 73



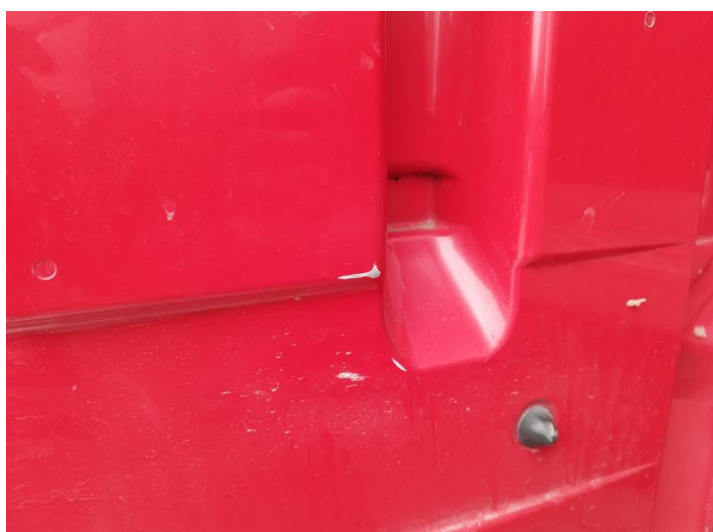
Fot. nr 74



Fot. nr 75



Fot. nr 76



Fot. nr 77



Fot. nr 78



Fot. nr 79



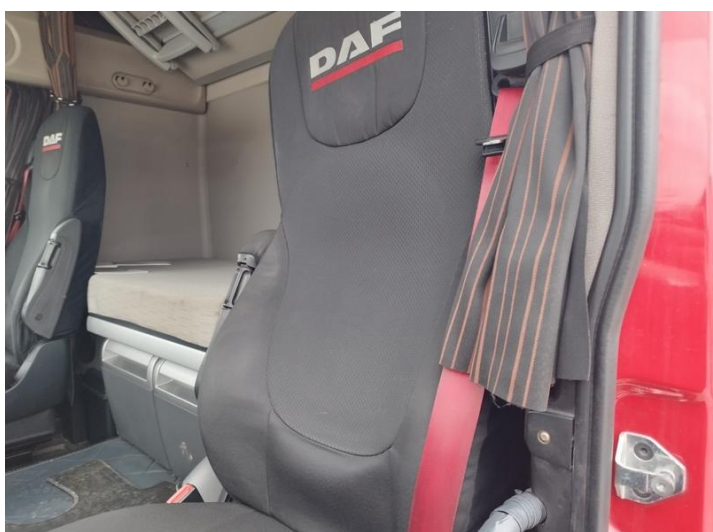
Fot. nr 80



Fot. nr 81



Fot. nr 82



Fot. nr 83



Fot. nr 84



Fot. nr 85



Fot. nr 86



Fot. nr 87



Fot. nr 88



Fot. nr 89



Fot. nr 90



Fot. nr 91



Fot. nr 92



Fot. nr 93



Fot. nr 94



Fot. nr 95



Fot. nr 96



Fot. nr 97



Fot. nr 98



Fot. nr 99



Fot. nr 100



Fot. nr 101



Fot. nr 102



Fot. nr 103



Fot. nr 104



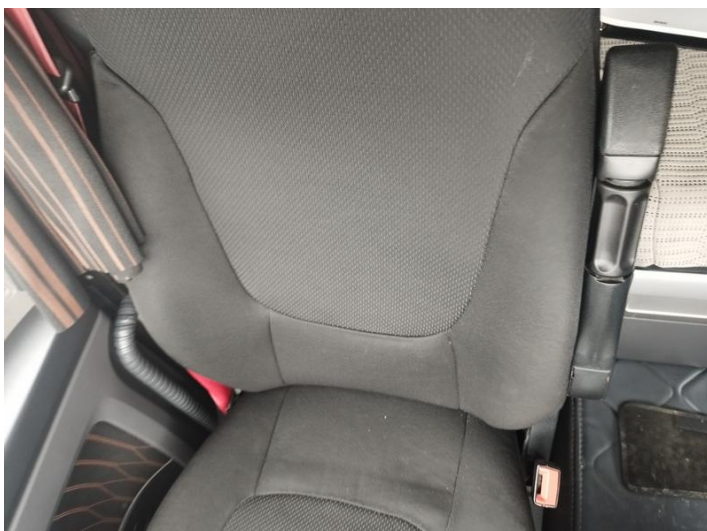
Fot. nr 105



Fot. nr 106



Fot. nr 107



Fot. nr 108



Fot. nr 109



Fot. nr 110



Fot. nr 111



Fot. nr 112



Fot. nr 113



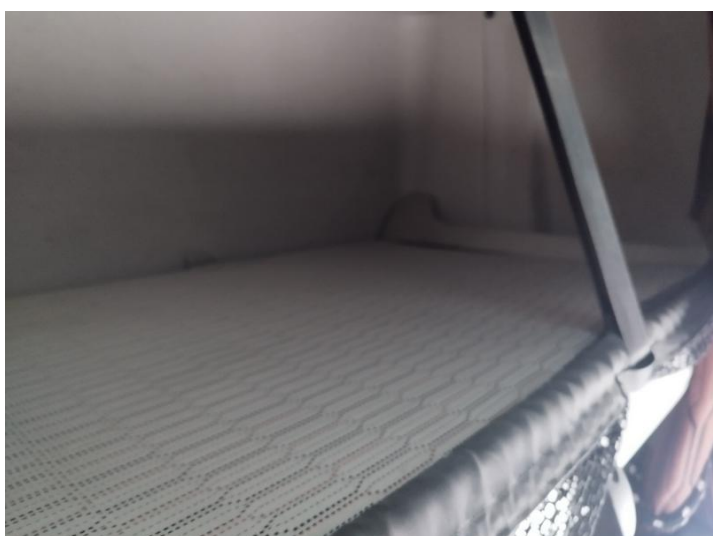
Fot. nr 114



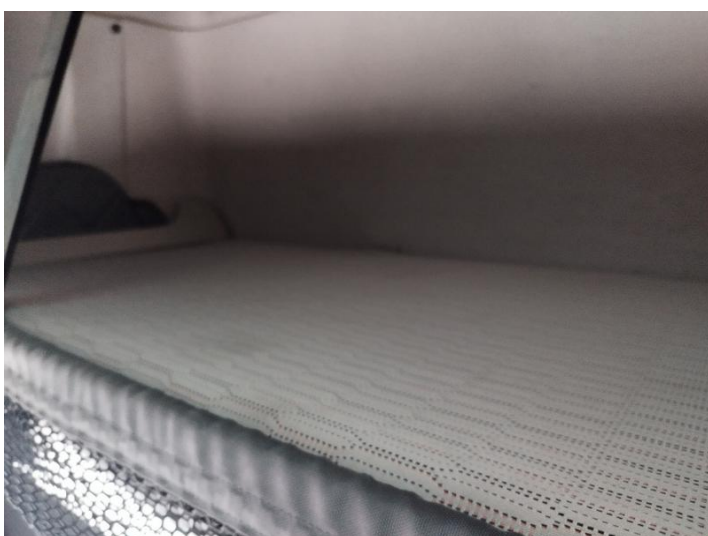
Fot. nr 115



Fot. nr 116



Fot. nr 117



Fot. nr 118



Fot. nr 119



Fot. nr 120



Fot. nr 121



Fot. nr 122



Fot. nr 123



Fot. nr 124



Fot. nr 125



Fot. nr 126

Dokument wystawiony elektronicznie, waminy bez podpisu