

Zleceniodawca:

VB Leasing S.A.-Idea Getin Leasing S.A.

Firma rzeczoznawcza:

Nefris Sp. z o.o.
Grunwaldzka 229
85-451 Bydgoszcz



OPINIA TECHNICZNA

Zadanie: Ocena stanu technicznego i określenie wartości rynkowej pojazdu

DANE IDENTYFIKACYJNE POJAZDU

Dane: [C] IV-2024

Rodzaj pojazdu: **Ci gnik samochodowy**

VIN: **WDF9634061C008593**

Marka: **MERCEDES-BENZ**

Nr rejestracyjny: **CT6184T**

Model pojazdu: **1845 Actros E6 18.0t**

Nr Info-Ekspert: **022-07624**

Wersja: **1845 LSnRL**

Rok produkcji: **2019**

Wskazanie drogomierza 581680 km

Data pierwszej rejestracji 2019/06/13

Rodzaj zabudowy ci gnik siodłowy z kabiną długą

Rodzaj kabiny wielkopojemna (odchylana)

Dop. masa całkowita / Ładowność 18000 kg / 10620 kg

Liczba osi / Rodzaj napędu / Skrzynia biegów 2 / 4x2 / automatyczna dwusprzęgłowa

Zawieszenie osi przedniej / tylnej / Rozstaw osi poduszki / poduszki / 3700 mm

Jednostka napędowa z zapłonem samoczynnym

Pojemność / Moc silnika 12809 ccm / 330kW (449KM)

Doładowanie Turbosp. z chłodn. powietrza

Liczba cylindrów / Układ cylindrów 6 / rzędowy

Norma spalin E6

Data oględzin 2024/04/05

Miejsce oględzin Słomczyn 70, 05-600 Grójec

WYPOSA ENIE STANDARDOWE

L.p.	Nazwa elementu wyposażenia	L.p.	Nazwa elementu wyposażenia
1	ABS - system zapobiegający blokowaniu kół	17	Radioodtwarzacz CD
2	Blokada mechanizmu różnicowego	18	Roleta przeciwsłoneczna po stronie kierowcy
3	Dach regulowany elektrycznie	19	Spoiler dachowy
4	Hamulec silnikowy	20	Spoilery boczne kabiny
5	Immobilizer	21	System p/poślizgowy przy przyspieszaniu ASR
6	Kierownica wielofunkcyjna	22	Szyby przyciemniane
7	Klimatyzacja	23	Szyby regulowane elektrycznie
8	Kolumna kierownicy regulowana	24	Wiatła przednie
9	Komputer pokładowy	25	Tachograf elektroniczny
10	Lejanka	26	Tempomat
11	Lusterka zewnętrzne podgrzewane elektrycznie	27	Wyświetlacz wielofunkcyjny
12	Lusterka zewnętrzne regulowane elektrycznie	28	Zamek centralny
13	Lusterko rampowe lewe	29	Zasłona drzwi sypialnej
14	Ogrzewanie postojowe	30	Zasłony w kabinie
15	Przygotowanie do montażu CB	31	Zawieszenie osi tylnej pneumatyczne
16	Przygotowanie do montażu telefonu samochodowego	32	Zawieszenie przednie pneumatyczne

WYPOSA ENIE DODATKOWE

L.p.	Nazwa elementu wyposażenia
1	+Dodatkowy zbiornik paliwa
2	+Lodówka

OPIS ZAMONTOWANEGO W POJE DZIE OGUMIENIA

Koło	Marka, typ	Bieżnik [mm]	Zużycie [%]
Przednie lewe:	*Pirelli 315/60R22.5 154/148L	11,0	41
Przednie prawe:	*Pirelli 315/60R22.5 154/148L	10,8	42
Tylne LZ:	*Barum 295/60R22.5 150/145L	2,8	93
Tylne LW:	*Barum 295/60R22.5 150/145L	0,1	100
Tylne PZ:	*Matador 295/60R22.5	5,0	79
Tylne PW:	*Matador 295/60R22.5	0,1	100

KOREKTY WARTO CI POJAZDU

KOREKTA ZA PIERWSZĄ REJESTRACJĄ (+)

Korekta uwzględnia wpływ daty pierwszej rejestracji pojazdu (pierwszego dopuszczenia do ruchu po zakupieniu pojazdu nowego) na jego wartość. Przyjmuje się, że pojazd bazowy został zarejestrowany po raz pierwszy 2019/05/15. Pojazd wyceniany został zarejestrowany 1 miesiąc później, zatem jego okres eksploatacji jest krótszy od okresu eksploatacji pojazdu bazowego i stąd wynika dodatnia korekta wartości.

KOREKTA ZA WYPOSA ENIE (+)

Wyposażenie pojazdu powoduje powiększenie wartości pojazdu, gdy jest wyposażeniem ponadstandardowym oraz jest sprawne, czyli zdolne do spełnienia swojej funkcji. Wielkość korekty wartości bazowej, związanej z wyposażeniem dodatkowym pojazdu została określona na podstawie udziału tego wyposażenia w wartości standardowo wyposażonego nowego pojazdu z uwzględnieniem amortyzacji pojazdu i związanej amortyzacji jego wyposażenia.

KOREKTA ZA PRZEBIEG (+)

Korekta uwzględnia wpływ przebiegu pojazdu na jego wartość. Wartość bazowa (skorygowana o wpływ pierwszej rejestracji) została określona dla przebiegu normalnego 638 000 km. Zweryfikowany przebieg wycenianego pojazdu jest mniejszy od normalnego o 56 320 km. Powoduje to zastosowanie korekty wartości w wysokości 3,94%.

KOREKTY RÓŻNE: (-)

Stan utrzymania i dbałość o pojazd (-)

Stan utrzymania i dbałość o pojazd mogą mieć wpływ na wartość rynkową pojazdu w przypadku, gdy stan wycenianego pojazdu istotnie odbiega od dobrego, odpowiedniego dla danego okresu eksploatacji i przebiegu. Stwierdzony ponadprzeciętnie dobry stan świadczą o wyjątkowej dbałości o pojazd, który stanowi podstawą korekty dodatniej wartości, stan gorszy od typowego dobrego - podstawą do korekty ujemnej.

Zgodnie z opisem stanu technicznego.

Regionalna sytuacja rynkowa (-)

Wartości rynkowe określonych marek i typów używanych pojazdów mogą kształtować się na odmiennym poziomie w różnych regionach Polski. Katalogi i bazy danych programów komputerowych zawierają uśrednione wartości rynkowe w skali całego kraju. Odbiegające od uśrednionych notowań rynkowych wycenianego pojazdu w regionie jego użytkowania mogą stanowić podstawę do zastosowania korekty jego wartości. Wysokości stosowanych korekt wynikają z analizy przeprowadzonej w oparciu o regionalne zróbnicowanie rynkowych wartości poszczególnych marek i typów pojazdów.

Sprzedaż w warunkach wymuszonych (-)

KOREKTY RÓŻNE RAZEM (-)

KOREKTA ZA OGUMIENIE (-)

Korekta uwzględnia wpływ stanu ogumienia na wartość pojazdu. Punktem odniesienia jest ogumienie o zużyciu 50%.

OPIS STANU TECHNICZNEGO ZESPOŁÓW POJAZDU

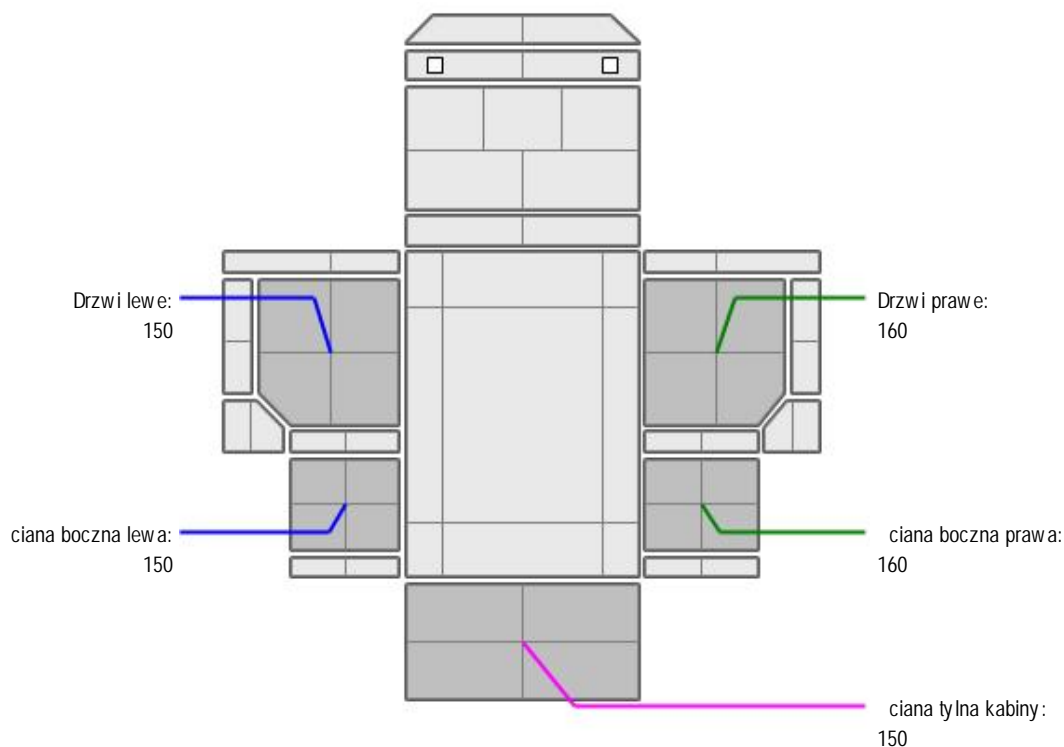


KABINA KIEROWCY - Szkielet i poszycia zewnętrzne

Pokrywa P - odprysk
Drzwi L - odpryski
Drzwi P - odpryski
ściana tylna - wgniecenie



KABINA KIEROWCY – Opis powłoki lakierowej



L.p.	Nazwa elementu	L / P	Grubość powłoki [µm]	Opis
1	Drzwi	L	150	
2	ściana boczna	L	150	
3	Drzwi	P	160	

4	ciana boczna	P	160	
5	ciana tylna kabiny		150	



WYPOSA ENIE ZEWN TRZNE

Zderzak P - zarysowania, odpryski, p kni ty
 Stopie P - zarysowania
 Stopie L - zarysowania
 Zbiornik paliwa - wgniecenie, zarysowanie
 Nadkole TL - p kni te
 Nadkole TP - p kni te
 Osłona tłumika - zarysowania, wgniecenie
 Lusterko P - zarysowania



KABINA KIEROWCY – Wyposa enie wewn trzne

Boczek drzwi P - zarysowania
 Boczek drzwi L - zarysowania
 Deska rozdzielcza - zarysowanie
 Szyba czołowa - odpryski
 Leanka - zabrudzona
 Fotel kierowcy - zabrudzone

JAZDA KONTROLNA

Wykonano prób uruchomienia silnika - praca równomierna
 Wykonano jazd próbn w warunkach parkingowych

Układ kierowniczy - bez uwag
 Układ zawieszenia - bez uwag
 Układ nap dowy - bez uwag
 Układ hamulcowy - bez uwag

DOKUMENTY I KOMPLETACJA POJAZDU

1	Kluczyki (ilo sztuk)	1
2	Dowód rejestracyjny	TAK

POZOSTAŁE INFORMACJE

- Pochodzenie pojazdu**
nie badano
- Badanie poprawno ci numerów identyfikacyjnych**
nie badano
- Weryfikacja prawdziwo ci danych obiektu**
nie badano
- Weryfikacja odczytanego stanu drogomierza**
nie badano

Zastrzeżenia ograniczające

- Wycena została ustalona na dzień sporządzenia
- Niniejsze opracowanie nie może być wykorzystywane do żadnego innego celu niż określony na wstępie.
- Rzeczoznawca nie bierze na siebie odpowiedzialności za wady ukryte (prawne i fizyczne) oraz ewentualne skutki wynikające z dalszego użytkowania przedmiotu wyceny, a także za skutki wykorzystania samej wyceny.
- Rzeczoznawca nie ponosi także odpowiedzialności za ewentualne wady wyceny powstałe w wyniku założeń, a także informacje uzyskane w trakcie oględzin, zgodnie z prawdą.
- Niniejsza wycena wartości nie jest ekspertyzą stanu technicznego i za taką nie może być uznawana
- Ocenę sporządzono bezstronnie, zgodnie z najlepszą wiedzą i sumieniem rzeczoznawcy.

Dokument wystawiony elektronicznie, w pełni bez podpisu

DOKUMENTACJA FOTOGRAFICZNA



Fot. nr 1



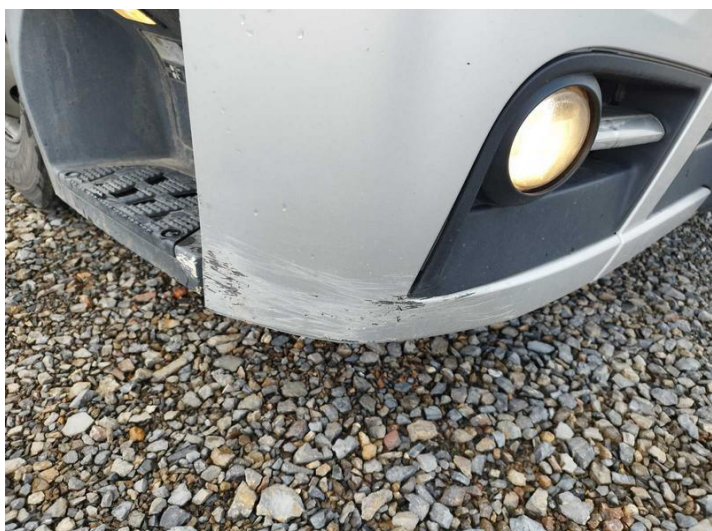
Fot. nr 2



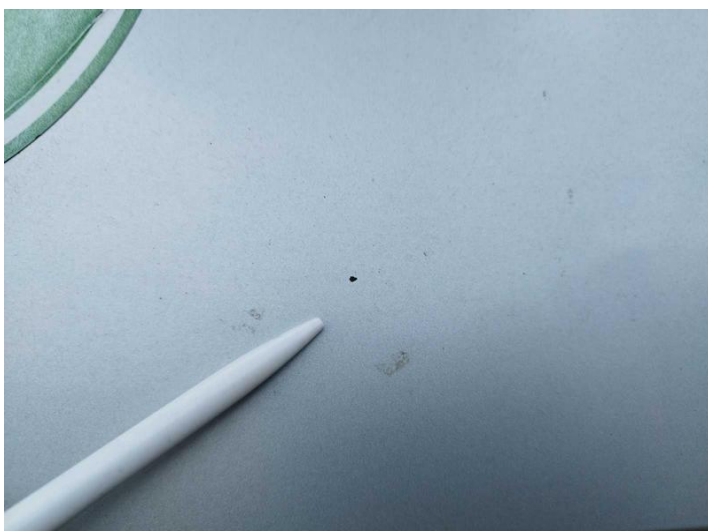
Fot. nr 3



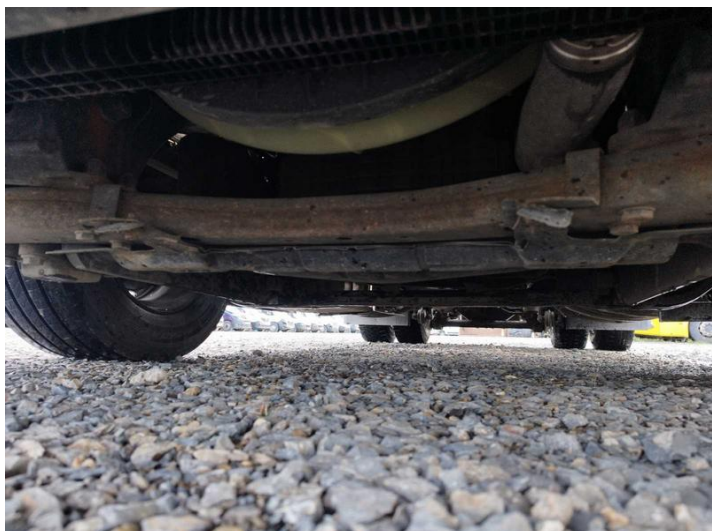
Fot. nr 4



Fot. nr 5



Fot. nr 6



Fot. nr 7



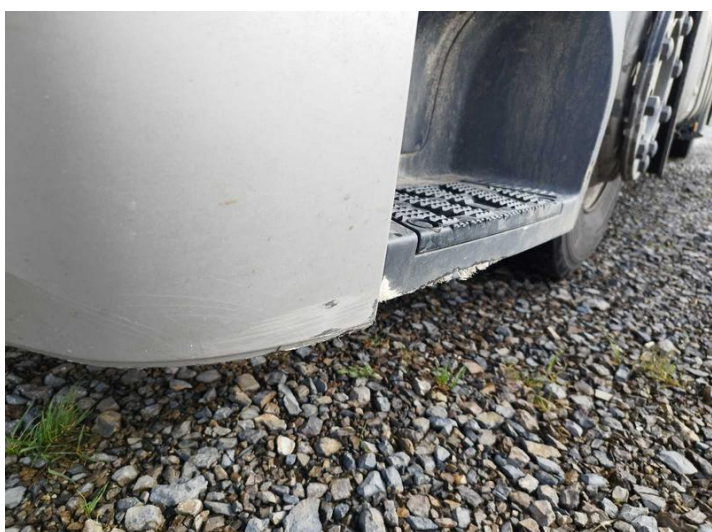
Fot. nr 8



Fot. nr 9



Fot. nr 10



Fot. nr 11



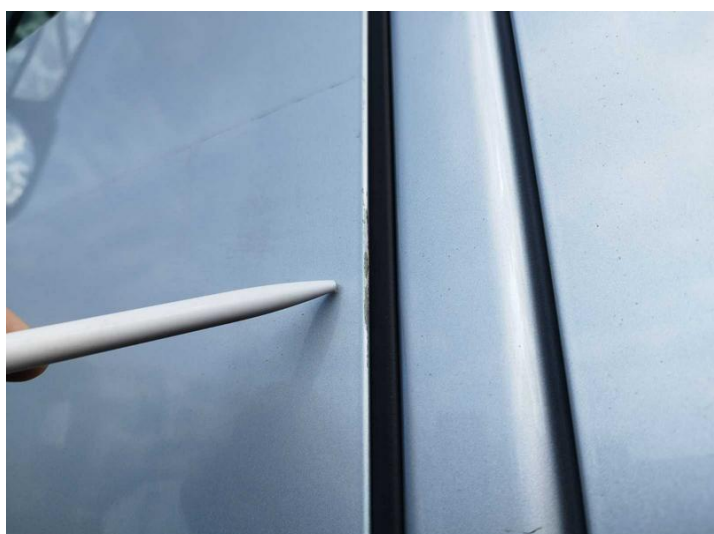
Fot. nr 12



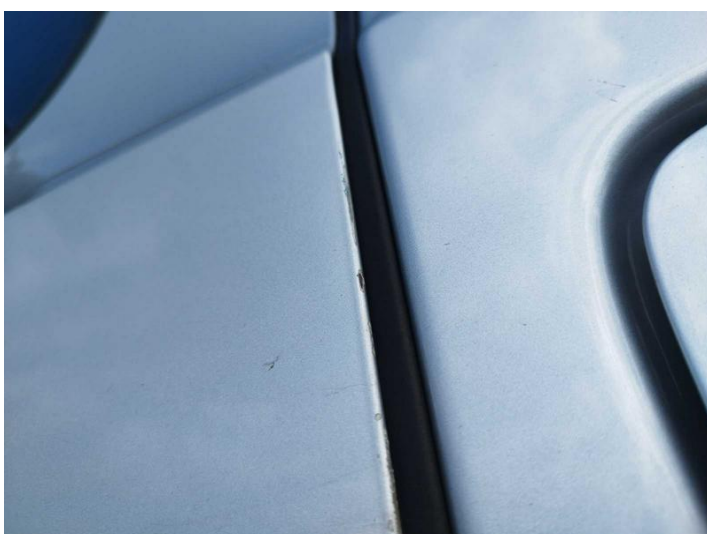
Fot. nr 13



Fot. nr 14



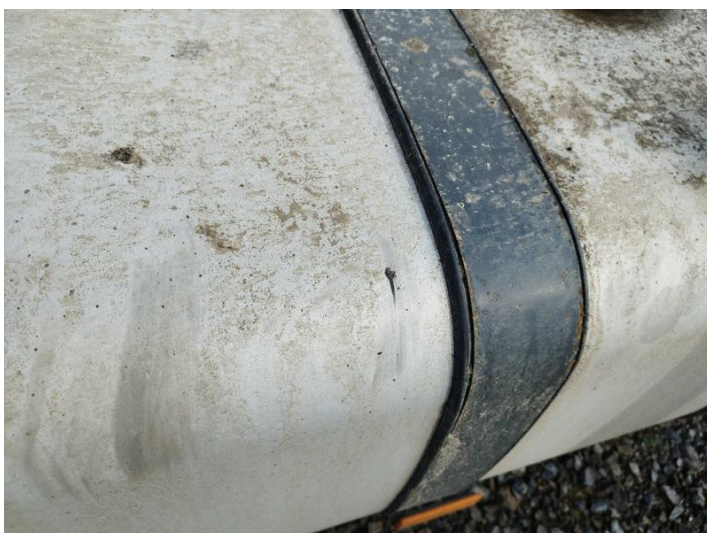
Fot. nr 15



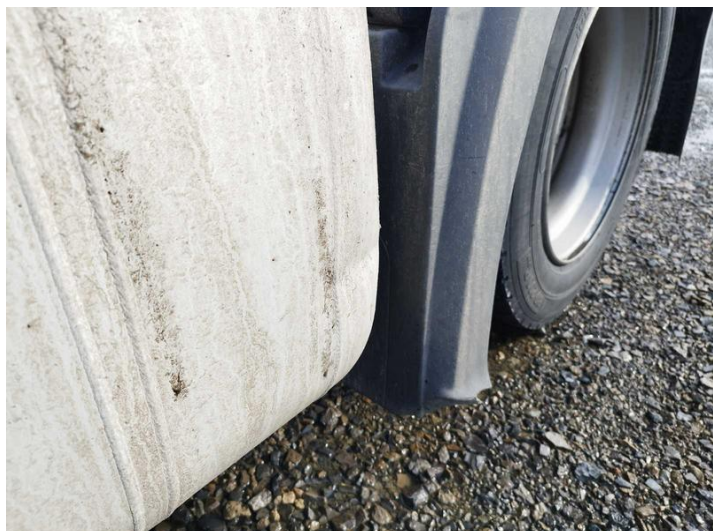
Fot. nr 16



Fot. nr 17



Fot. nr 18



Fot. nr 19



Fot. nr 20



Fot. nr 21



Fot. nr 22



Fot. nr 23



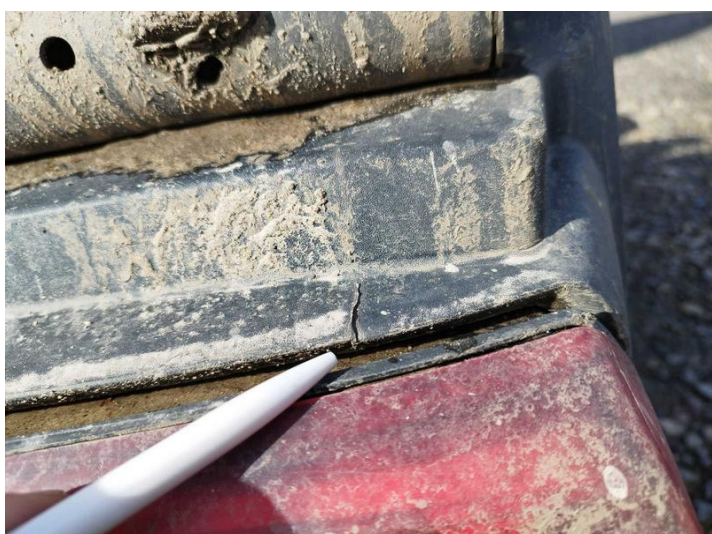
Fot. nr 24



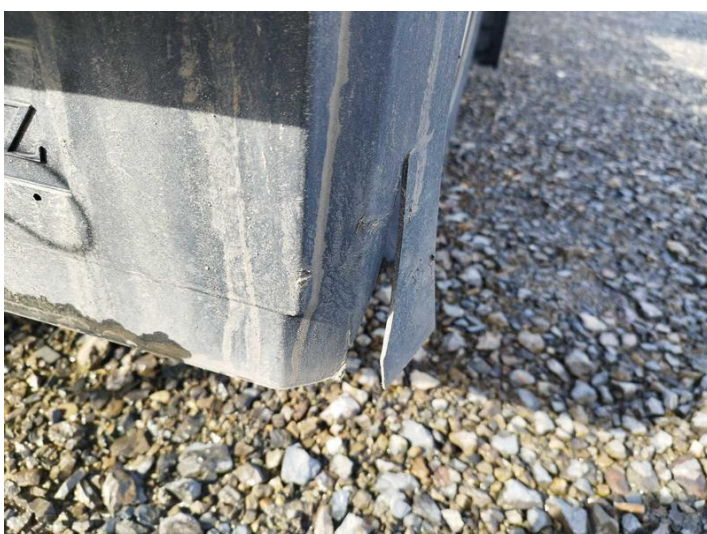
Fot. nr 25



Fot. nr 26



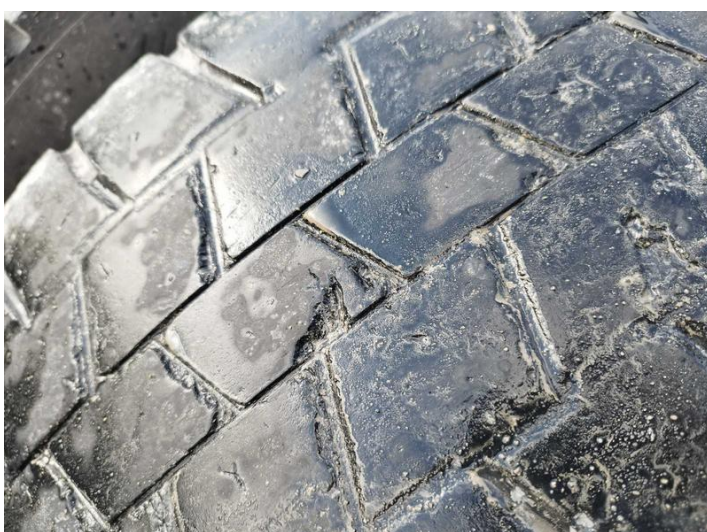
Fot. nr 27



Fot. nr 28



Fot. nr 29



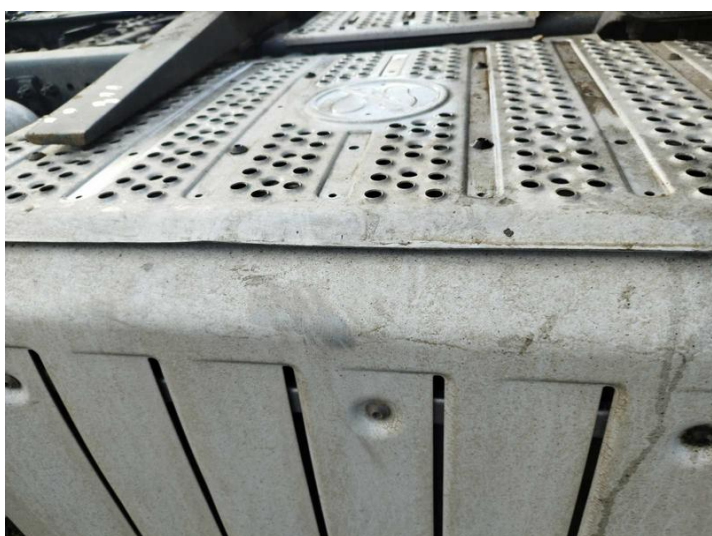
Fot. nr 30



Fot. nr 31



Fot. nr 32



Fot. nr 33



Fot. nr 34



Fot. nr 35



Fot. nr 36



Fot. nr 37



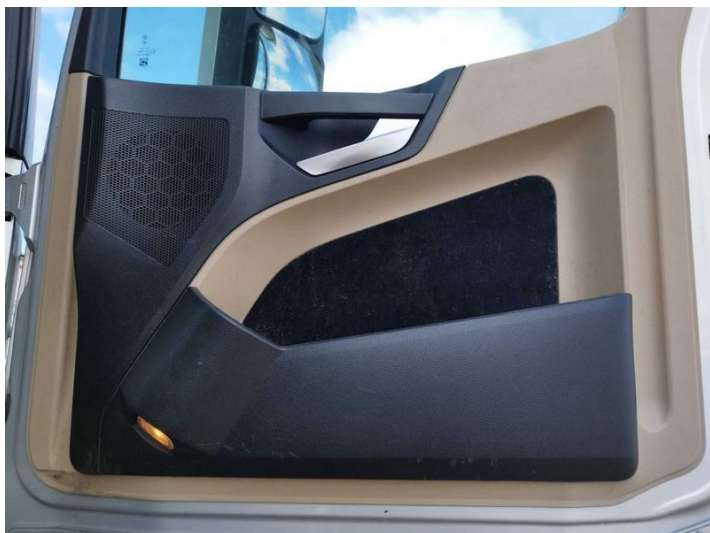
Fot. nr 38



Fot. nr 39



Fot. nr 40



Fot. nr 41



Fot. nr 42



Fot. nr 43



Fot. nr 44



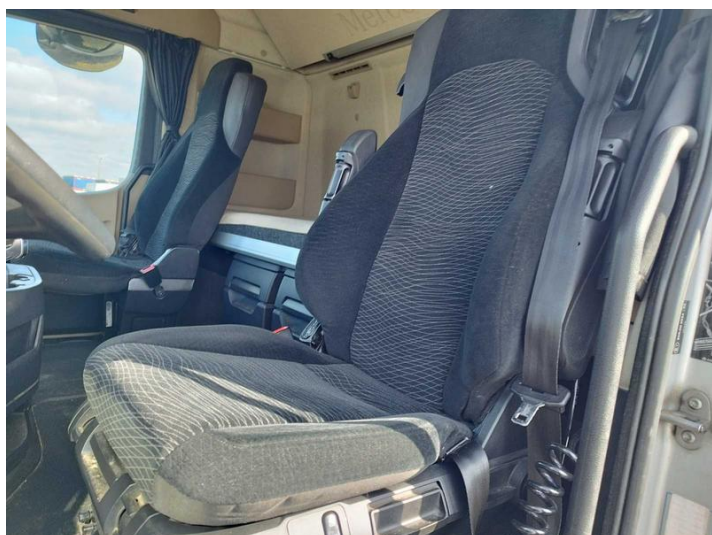
Fot. nr 45



Fot. nr 46



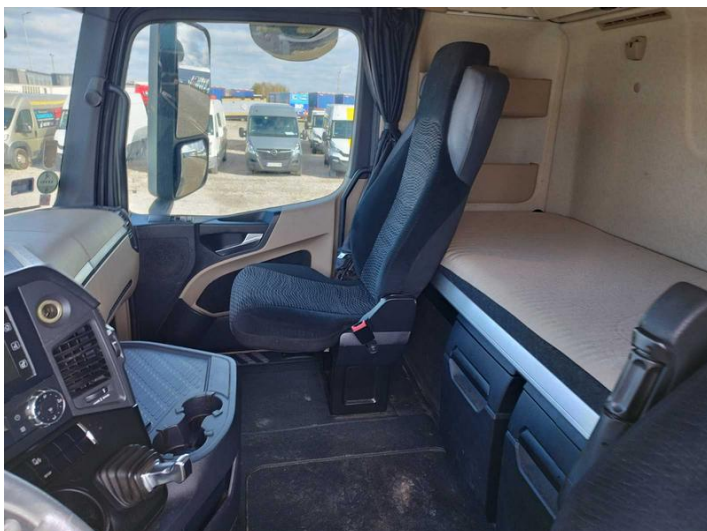
Fot. nr 47



Fot. nr 48



Fot. nr 49



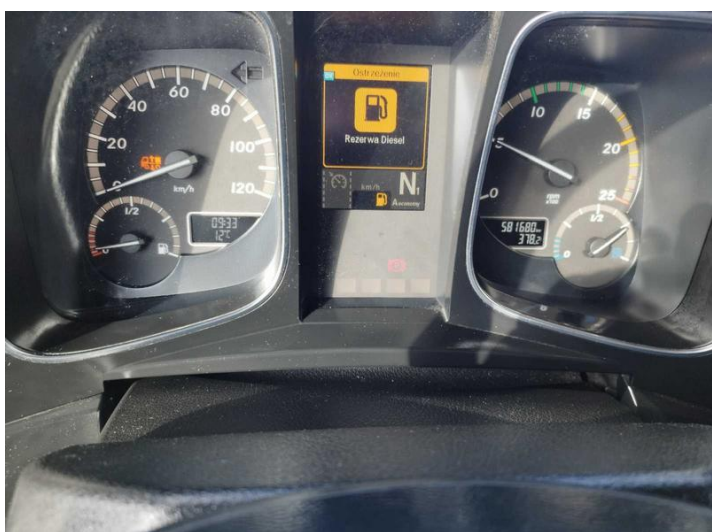
Fot. nr 50



Fot. nr 51



Fot. nr 52



Fot. nr 53



Fot. nr 54



Fot. nr 55



Fot. nr 56



Fot. nr 57



Fot. nr 58



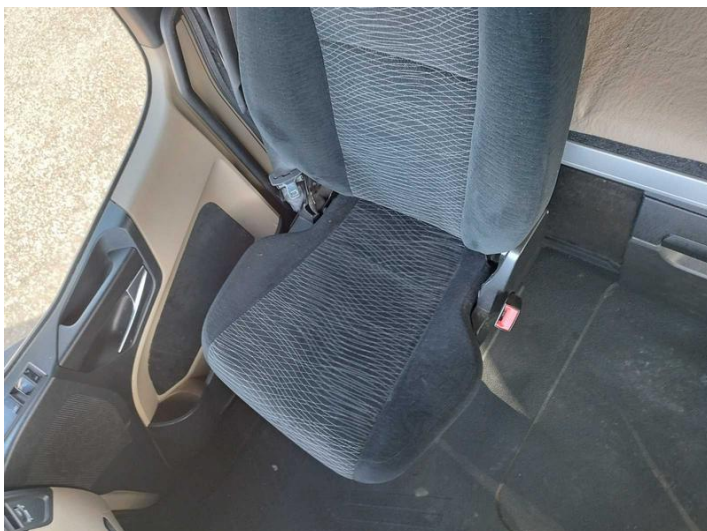
Fot. nr 59



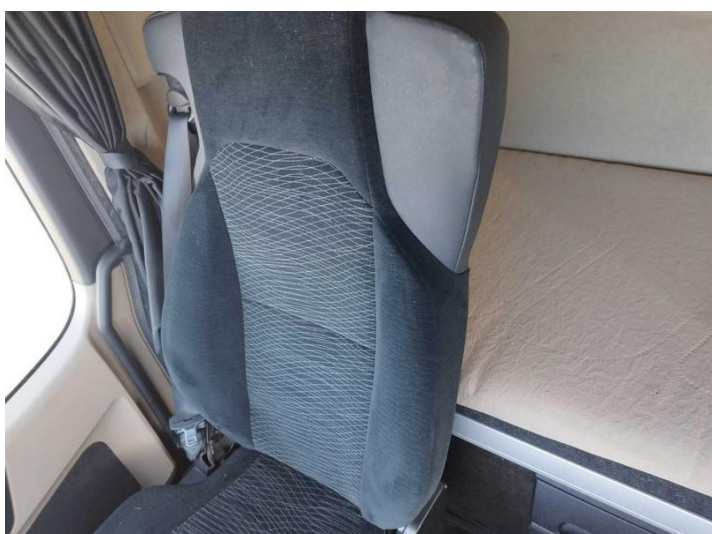
Fot. nr 60



Fot. nr 61



Fot. nr 62



Fot. nr 63



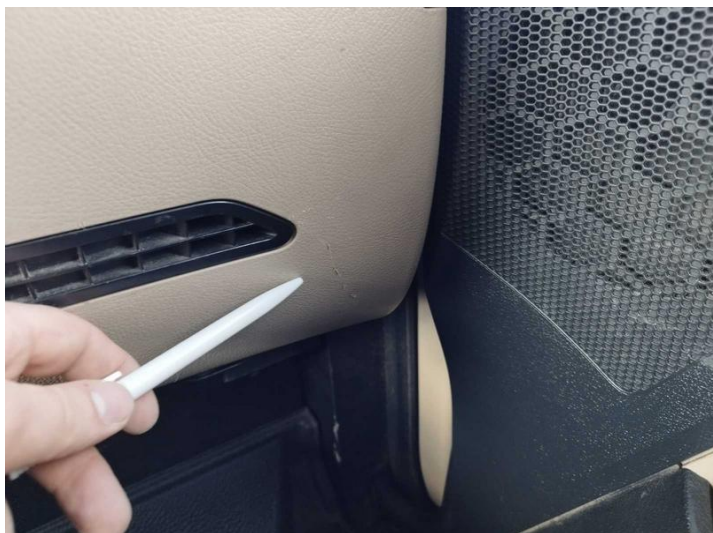
Fot. nr 64



Fot. nr 65



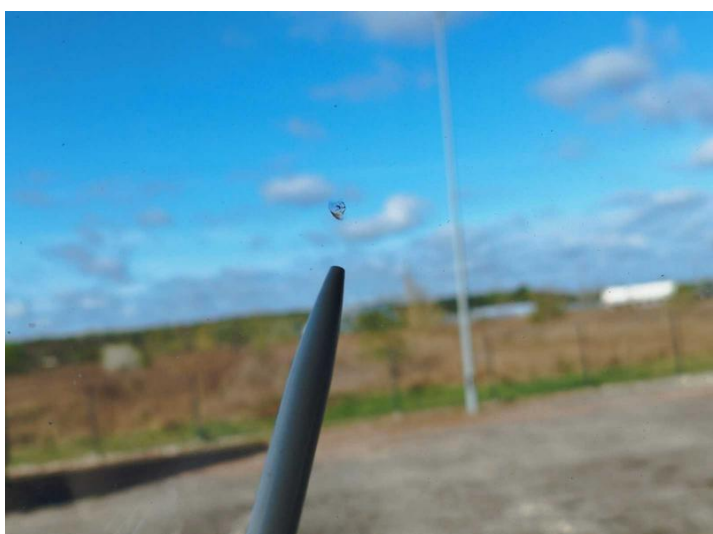
Fot. nr 66



Fot. nr 67



Fot. nr 68



Fot. nr 69



Fot. nr 70



Fot. nr 71



Fot. nr 72



Fot. nr 73



Fot. nr 74



Fot. nr 75



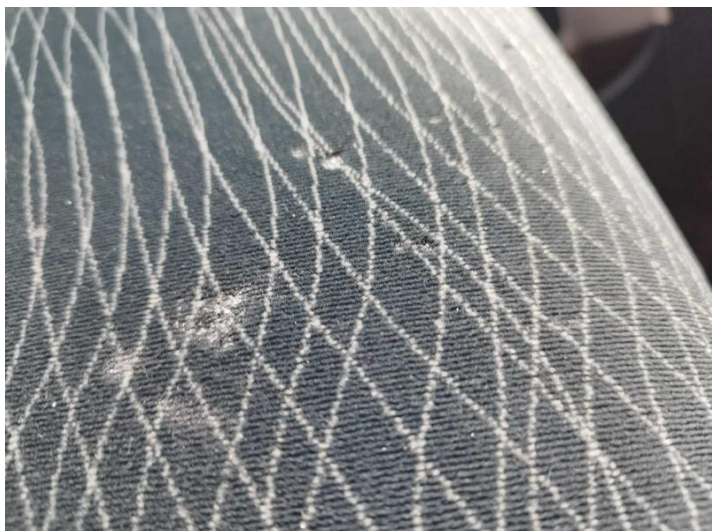
Fot. nr 76



Fot. nr 77



Fot. nr 78



Fot. nr 79



Fot. nr 80



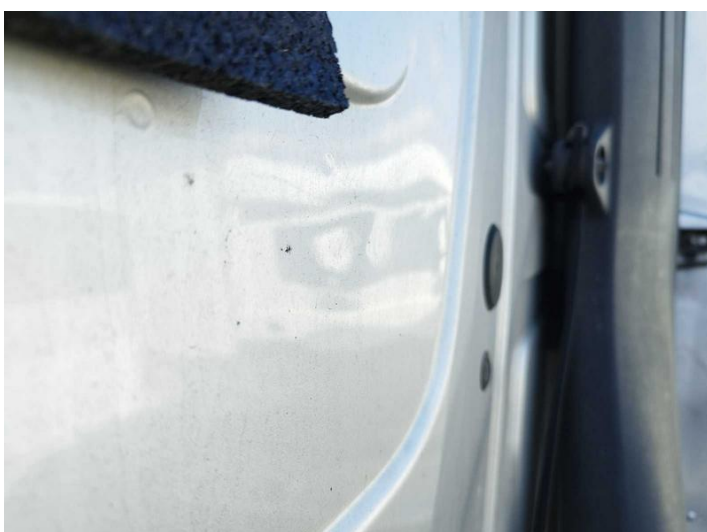
Fot. nr 81



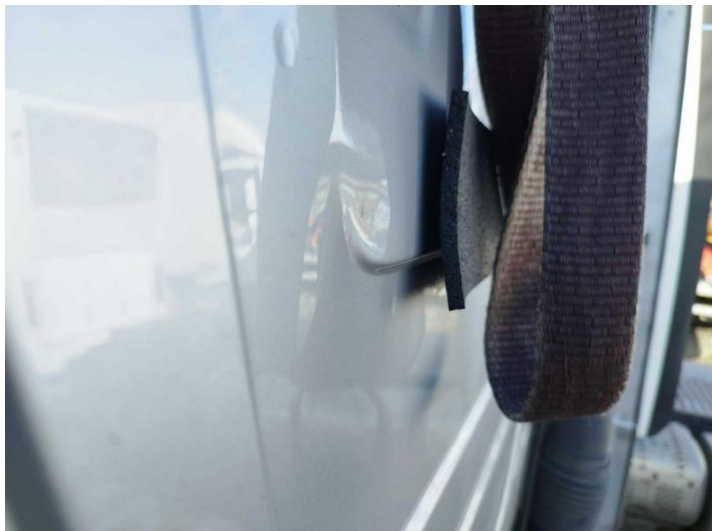
Fot. nr 82



Fot. nr 83



Fot. nr 84



Fot. nr 85

Dokument wystawiony elektronicznie, w pełni bez podpisu